

## Quartier Centre-ville - Perrin

Av. Hector Berlioz

### CONSTATS

➤ Présence de rongeurs. Recherche des terriers et traitement des périmètres des bâtiments.



➤ Pose des postes d'appâts autour des bâtiments (3).



➤ Traitement des allés entre les bâtiments et 1 sale d'aire de jeu.



➤ Traitement de l'ensemble du secteur.



## Description des Plans de Protection Truly Nolen

### Plan de Protection Trois Zones contre les Rongeurs de Truly Nolen

Un programme conçu pour appâter et surveiller les populations de rongeurs. Ce programme étend la zone de couverture pour inclure le périmètre de la propriété. Toutes les stations doivent être numérotées et indiquées sur le plan du site (graphique).

- ✓ **Extérieur** : des stations d'appâts et surveillance seront placées autour de la structure à des intervalles de 15 à 30 mètres, et de chaque côté des portes **d'accès** aux bâtiments. Les stations sont inviolables et seront ancrées soit au sol, soit au mur de la structure. Toutes les stations seront munies **d'un** dispositif de verrouillage.
- ✓ Tous les terriers existants seront traités par introduction **d'appâts** à rats en profondeur et soigneusement rebouchés.
- ✓ Les prestations étant réalisées sur des sites ouverts au public, la société prend toutes les dispositions utiles et nécessaires pour assurer la sécurité pendant leur exécution et **l'utilisation** des produits

### Prévention

Le technicien est amené à informer le client sur les mesures d'hygiène, de gestion des déchets, voir les travaux **à mettre en œuvre pour conforter le résultat du traitement** (pose de grilles aux soupiraux, obstruction des sanitaires désaffectés...), et éviter les réinfestations dont l'origine se trouverait par exemple dans les locaux voisins

En effet, des événements extérieurs (démolition, passage de câbles, modification du voisinage) peuvent remettre en cause un résultat acquis.

### Durée et Fréquence

- ✓ 3 passages (environs tous les 15 jours)

### Zones à traiter

- ✓ Périmètre et allés de 3 bâtiments situés à **l'avenue** Hector Berlioz et avenue du Marché/avenue Léon Jouhaux. Salle aire de jeux.

## Moyens de lutte contre les rongeurs (non exhaustif)



**Postes d'appâts** conçus pour sécuriser les traitements anti-rongeurs. Équipés d'un système d'ouverture rapide à clef, acceptent tous supports : pâtes céréales, et blocs.

**Appâts à base de bloc paraffiné ou pâte fraîche huilée** homologués pour la lutte contre les rats et souris.



### RACUMIN FOAM

Rodenticide innovant permettant de lutter contre les rats et les souris. Sa formule unique sous forme de mousse adhère aux poils. Cette mousse sera ingérée par le rongeur lors du nettoyage de sa fourrure.

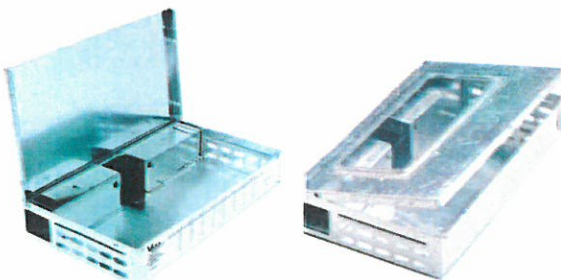


**Plaques à glu** permettant la détection et le piégeage des souris et rats. Modèle adapté aux milieux humides.



**Tapette mécanique à rongeurs**, efficace et facile d'emploi.

Sa mise en place rapide se fait en toute sécurité.



**Multi-Capture** : Piège solide en métal zingué avec couvercle transparent. Muni de 2 entrées à bascule pour la capture simultanée de plusieurs souris. Valeur sûre très utilisée par les professionnels notamment en milieu agro-alimentaire (piégeage par plaque de glu = 0 toxique)

**Mimetic**, est un système de piégeage intelligent qui permet de tuer de manière automatique et rapide par noyade dans un liquide aseptique.

